

MIT DER BRILLENBONUSVERSICHERUNG:

IMMER SICHER. IMMER IM TREND.

Für nur **7,90€** im Monat ist Ihre Brille bei Beschädigung versichert, und schon nach 24 Monaten erhalten Sie eine Gesamtleistung von bis zu 280€ für eine neue Brille oder Sonnenbrille in Ihrer Sehstärke. So sind Sie perfekt abgesichert und genießen alle kommenden Trends.

Das bieten wir Ihnen ohne Alterseinstufung oder Gesundheitsprüfung.

Wir beraten Sie gern.

ERFAHREN SIE MEHR:
WWW.BRILLENVERSICHERUNG.DE

www.brillenversicherung.de
Dessauer Straße 10 - 33106 Paderborn
info@brillenversicherung.de

Versicherungsgeber:
NÜRNBERGER Krankenversicherung AG
Ostendstraße 100, 90334 Nürnberg,
Telefon (0911) 53 15, info@nuernberger.de

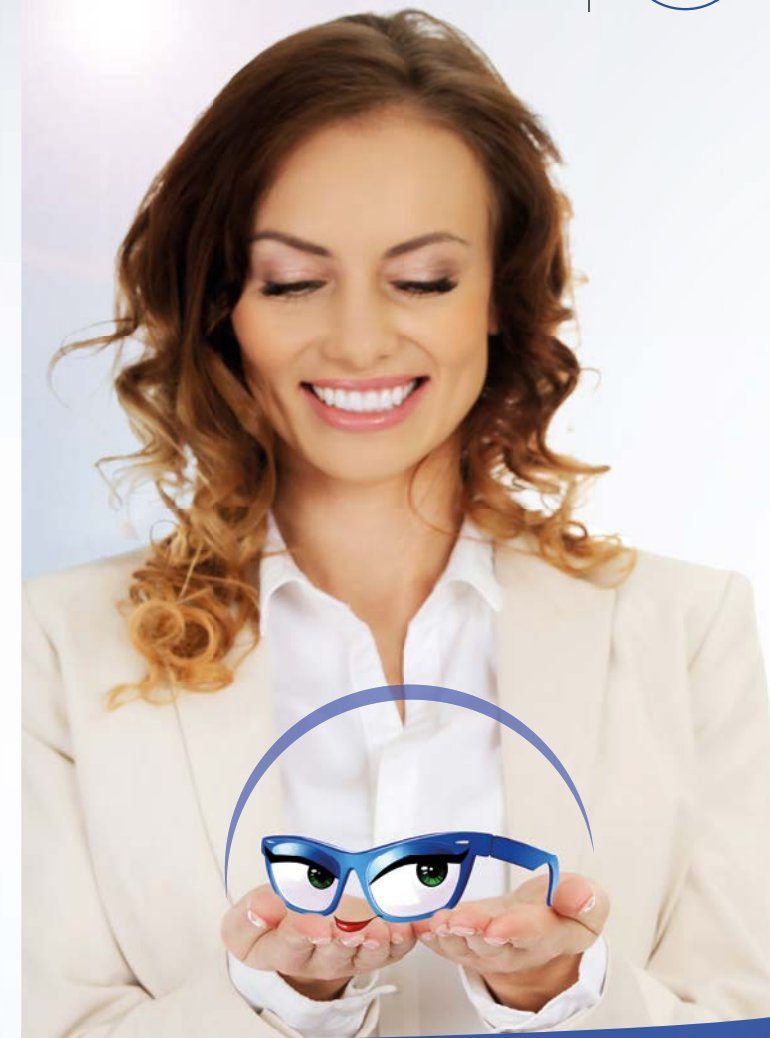
Jetzt alle Vorteile entdecken:
www.brillenversicherung.de

IHRE VORTEILE IM ÜBERBLICK:

- ✓ Alle zwei Jahre bis zu 280€ für eine neue Brille.
- ✓ Absicherung gegen Brillenschäden.
- ✓ Keine Gesundheitsprüfung.
- ✓ Keine Altersbegrenzung.
- ✓ Jederzeit einlösbar bei Stärkenänderung.

Nur 7,90€ im Monat

BRILLEN**BONUS**
VERSICHERUNG
Immer sicher. Immer im Trend.



Marktstraße 16 · 91717 Wassertrüdingen
Telefon: 0 98 32 / 5 69 · www.optik-rothenberger.de

DIE BRILLENBONUSVERSICHERUNG:
**SCHÜTZT IHREN
NEUEN SCHATZ!**

Die BRILLEN**BONUS**VERSICHERUNG ist ein Produkt der Brillenversicherung Deutschland Vertriebsgesellschaft mbH. Versicherungsgeber: **NÜRNBERGER** Krankenversicherung AG.

IMMER SICHER. IMMER IM TREND.

JETZT BRILLEN MIT BONUS VERSICHERN.

WELCHE LEISTUNG ERHALTE ICH FÜR 7,90€ IM MONAT?

Für 7,90€ pro Monat ist Ihre Brille durch unseren Versicherungspartner gegen alle Beschädigungen versichert. Alle 24 Monate bekommen Sie 280€ für den Kauf einer neuen Brille erstattet. Das sind 90€ mehr, als Sie einbezahlt haben.

WER IST DER VERSICHERUNGSPARTNER?

Die Nürnberger Krankenversicherung AG - Schutz und Sicherheit im Zeichen der Burg seit 1884.

WOHER KOMMEN DIE 280€?

Diese Gesamtleistung setzt sich aus einer Versicherungsleistung der **NÜRNBERGER** Krankenversicherung AG und einem Bonus von Ihrem Optiker zusammen.

WAS PASSIERT, WENN MEINE BRILLE BESCHÄDIGT IST?

Sie bringen Ihre Brille einfach zu Ihrem Optiker. Dieser wickelt alles Bürokratische für Sie ab. In einem Schadenfall trägt die **NÜRNBERGER** Krankenversicherung AG 75% der Rechnungssumme bis maximal 210€. Den Rest übernimmt Ihr Optiker für Sie. Durch eine Schadensregulierung verlängert sich weder die Laufzeit, noch erhöht sich die monatliche Prämie.

MUSS ICH MIR ALLE ZWEI JAHRE EINE NEUE BRILLE KAUFEN?

Ob Sie sich nach zwei, drei oder fünf Jahren für eine neue Brille entscheiden, bleibt Ihnen überlassen. Sie erhalten immer eine Gesamtleistung in Höhe von bis zu 280€.

WAS PASSIERT, WENN SICH MEINE SEHSTÄRKEN BINNEN ZWEI JAHREN ÄNDERN?

Bei einer Sehstärkenänderung von mindestens 0,5 Dioptrien erhalten Sie sofort eine Gesamtleistung in Höhe von bis zu 280€.

WAS PASSIERT, WENN ICH UMZIEHE?

Wenn Sie umziehen, können Sie einfach zu einem anderen Brillenbonusversicherungs-Partner wechseln. Sollte vor Ort, im Umkreis von 30km, kein Partner sein, erhalten Sie ein Sonderkündigungsrecht.

IM ÜBERBLICK: IHRE VORTEILE.

- ✓ Alle zwei Jahre bis zu 280€ für eine neue Brille.
- ✓ Absicherung gegen Brillenschäden.
- ✓ Keine Gesundheitsprüfung.
- ✓ Keine Altersbegrenzung.
- ✓ Jederzeit einlösbar bei Stärkenänderung.

Nur € 7,90 im Monat

